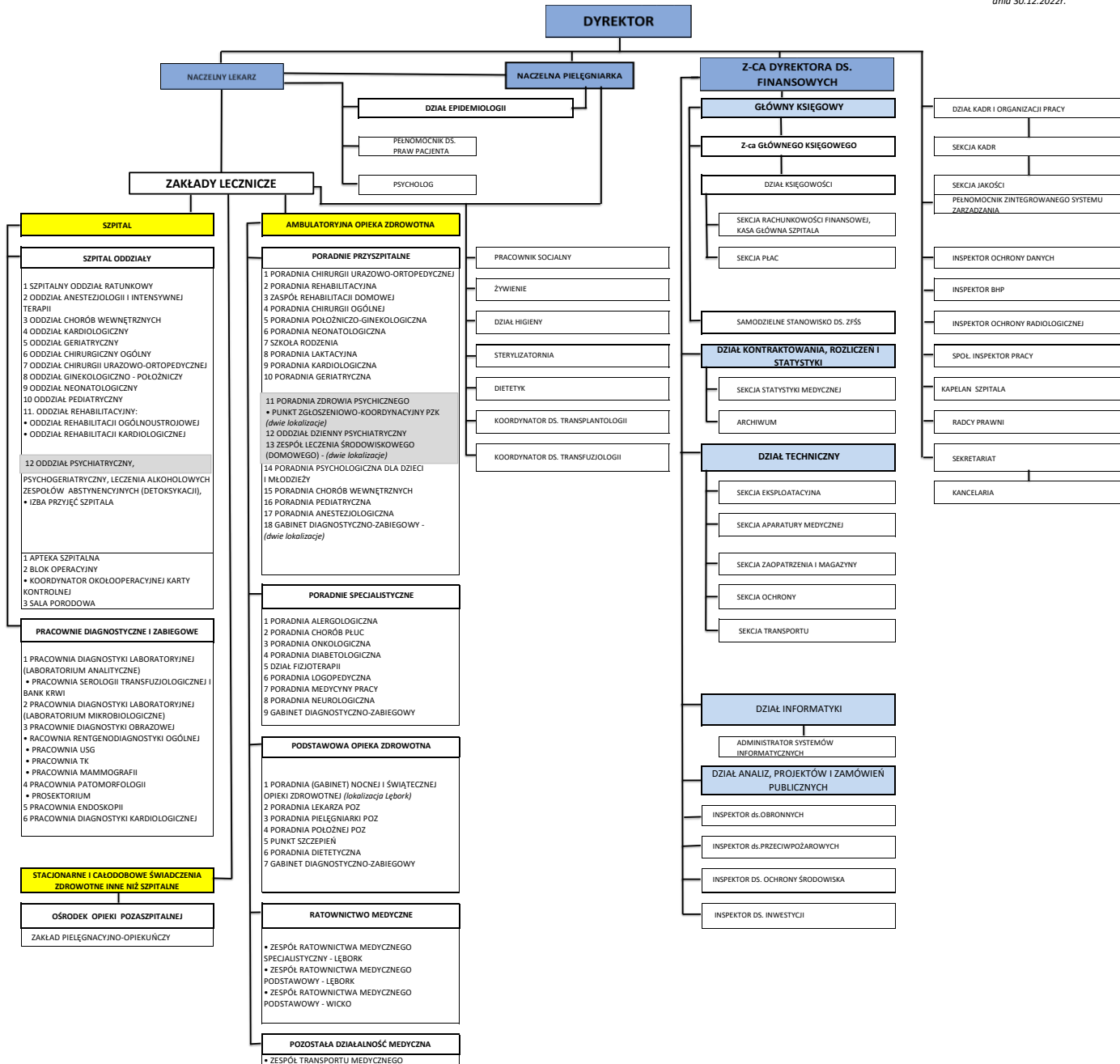


**STRUKTURA ORGANIZACYJNA  
SAMODZIELNEGO PUBLICZNEGO SPECJALISTYCZNEGO ZAKŁADU OPIEKI ZDROWOTNEJ W ŁĘBORKU**

Załącznik NR 1 Regulaminu  
Organizacyjnego zmieniony Zarządzeniem  
nr 43/2022 Dyrektora SPSZOZ w Łęborku z  
dnia 30.12.2022r.



\* W skład Centrum Zdrowia Psychicznego wchodzi oddziały i poradnie specjalistyczne oznaczone szarym tłem